

Pionniers en matière d'environnement

A l'heure où tous, particuliers, politiques, industriels, associations, agriculteurs se posent la grave question du devenir de notre planète, un constructeur de maison individuelle fait figure de pionnier. En effet, dès 2004, les bureaux d'études des Demeures de la Côte d'Argent, soucieux de soutenir les énergies renouvelables en matière de construction, ont imaginé un modèle précurseur : Verdélite. Performant à plus d'un titre...

Une démarche récompensée en 2004 par le Trophée de la Maison Individuelle Vivrélec, puis en septembre 2006 par l'obtention de la certification NF Maison Individuelle démarche Haute Qualité Environnementale. La seule initiative environnementale certifiée et reconnue par les professionnels comme par les pouvoirs publics. Pour obtenir cette reconnaissance incontestable, le constructeur doit mettre en œuvre un savoir-faire technique, respecter des contraintes drastiques lors du chantier et proposer à ses clients un choix d'équipements NF HQE^(®), comme le chauffe-eau solaire,

les récupérateurs d'eau de pluie, le poêle à bois, ou encore la pompe à chaleur. Si certains sont obligatoires dans le cadre de cette démarche, d'autres sont proposées, en option, au client : à lui de choisir, en fonction de son budget et de son engagement citoyen. Présentée dans le cadre d'Homexpo, à Bordeaux - Lac, ce modèle, baptisé Verdélite, se présente sous la forme d'une maison plus saine, plus confortable,



et surtout, moins gourmande en énergies de toutes natures. Autre avantage non négligeable, cette certification NF HQE® ouvre droit à des prêts bonifiés et à un crédit d'impôts (sous certaines conditions).

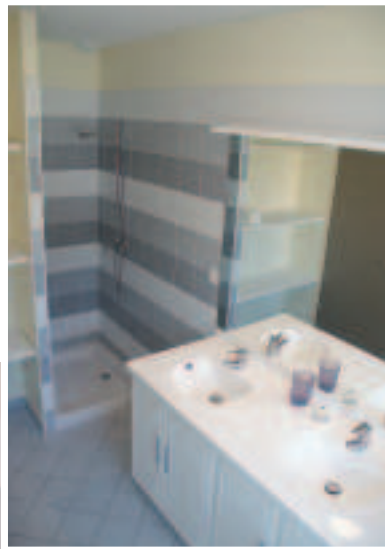
depuis le 8 juin 2007, les Demeures de la Côte d'Argent intègrent, en base, dans toutes leurs maisons, un chauffe eau-solaire avec capteurs intégrés et un kit économiseur d'eau.

Le résultat : toutes les qualités d'une maison NF avec, en plus, la réduction de la consommation d'énergie et d'eau : 12% de la consommation globale d'eau en moins (avec les économiseurs d'eau) et 13% d'économie d'électricité par an, soit 180 €/an.

Un geste pour l'environnement : 180 kg de rejet de CO₂ en moins par an.

Une économie durable et progressive.

Une performance certifiée avec la remise du Diagnostic de Performance Energétique



Une maison parfaitement adaptée



Comment adapter une maison contemporaine aux besoins spécifiques d'une personne à mobilité réduite ? Une interrogation à laquelle Les Demeures de la Côte d'Argent ont apporté une réponse pertinente. Pour preuve, la visite que nous avons effectuée chez M. Pascal Aymard, dans les Landes : à la découverte des aménagements spécifiques destinés à lui simplifier le quotidien.

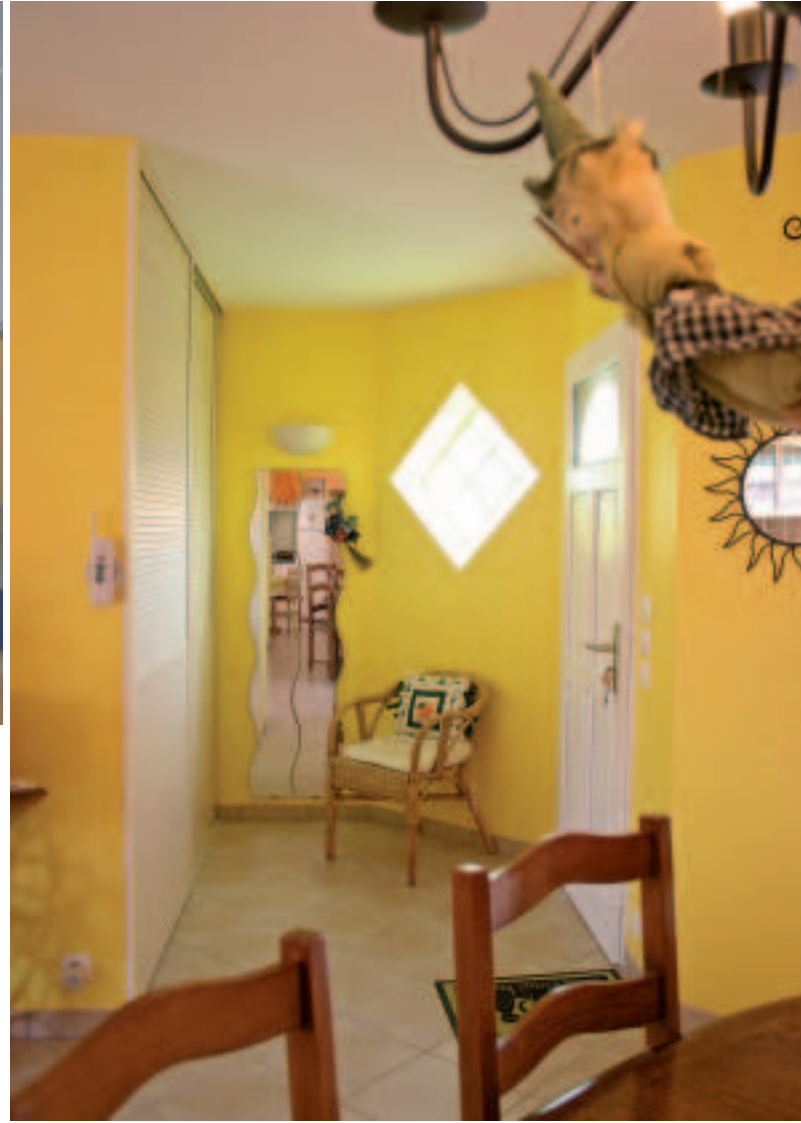
Fonctionnelle et évolutive, cette maison aux lignes contemporaines peut s'adapter aux changements de cadre de vie liés aux familles recomposées ainsi qu'aux besoins spécifiques des personnes à mobilité réduite. Autant d'atouts qui en font un futur grand classique de la maison individuelle du XXI^{ème} siècle. En prise directe avec nos préoccupations d'éco citoyens, attentifs aux enjeux du développement durable.

Après avoir fureté sur différents sites Internet, Pascal Aymard est tombé sur le site Demeures de la Côte d'Argent, et plus spécialement sur la présentation du modèle Verdélite, dont les caractéristiques ont paru convenir à certains de ses besoins particuliers.



Après en avoir étudié les plans avec le concours d'une ergothérapeute, il a opté pour cette maison qui présente de nombreux avantages.

A savoir des seuils surbaissés, des portes élargies de 10 cm par rapport aux dimensions standard,



un accès à la cuisine et aux sanitaires facilités, et une distribution qui permet de grandes circulations. Un beau séjour donnant sur le jardin, sur la cuisine américaine, dont le ton abricot réchauffe l'ensemble, ouverte de part et d'autre d'un comptoir auquel s'adosent le coin-repas et le coin-salon. Un dégagement, situé sur la droite de l'entrée, distribue l'ensemble de la partie nuit : deux chambres, un bureau qui peut se transformer en chambre d'amis, une vaste salle de bains, dans laquelle il est facile de se déplacer avec un fauteuil, grâce, notamment à une porte posée en biais et une douche élargie par rapport aux normes, et enfin une lingerie. Une belle terrasse permet de profiter du jardin et circule tout autour de la maison, jusqu'à l'abri voiture, directement accessible. A l'arrivée, un plan et des aménagements qui font de Verdélite un type de maison facile à adapter aux éventuels handicaps et à leurs besoins spécifiques. ■



DEMEURES DE LA CÔTE D'ARGENT

4 bis avenue de l'Église Romane
33370 Artigues près Bordeaux
Tél. 05 56 38 56 56
Fax. 05 56 38 56 57
demeures-cote-dargent@geoxia.fr

Agences en Aquitaine : Anglet, Bergerac, Cognac, Dax, Langon, La Teste, Libourne, Marmande, Mont de Marsan, Orthez, Pau, St André de Cubzac, Saintes, Séméac.