

Contemporaine à tous points de vue



Photos : Les Demeures de la Côte d'Argent

**LES DEMEURES DE LA CÔTE
D'ARGENT INNOVENT.
LA CONCEPTION DE LA MAISON
ACCESS PERMET EN EFFET
UNE GESTION OPTIMALE DES
RESSOURCES ÉNERGÉTIQUES ET
DE LA CONSOMMATION D'EAU ;
LE TOUT POUR MOINS DE
100 000 € ! VISITE GUIDÉE.**

Qui a dit que pour moins de 100 000 €, on n'avait plus rien ? Les Demeures de la Côte d'Argent (Groupe Geoxia) prouvent le contraire avec leur gamme Access. Bien dans l'air du temps, cette maison est un nouveau concept. Son objectif est de proposer une construction respectueuse de l'environnement, une maison saine et confortable, économe, le tout à un prix accessible. La gamme

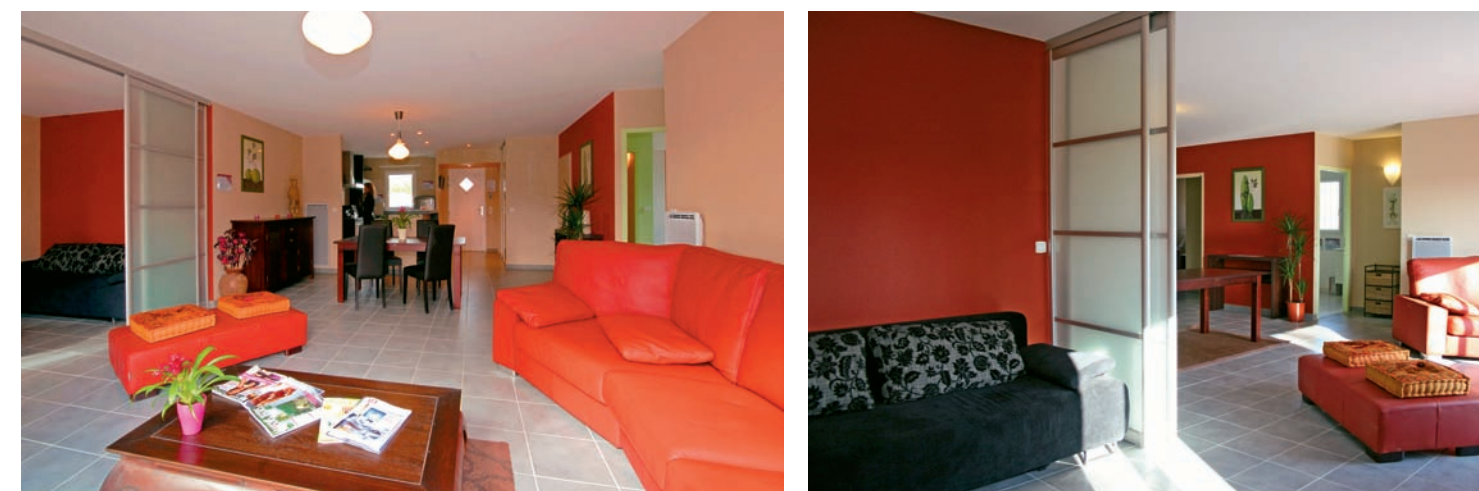
Access a également été conçue pour les personnes à mobilité réduite. La salle de bains a été conçue pour ces dernières, les seuils des portes peuvent être surbaissés, les largeurs augmentées (83 cm). Éligible au dispositif de la maison à 15 € par jour, cette réalisation permet aux primo-accédants d'accéder à des techniques et des performances jusque-là réservées à des budgets plus confortables.

SIMPLE ET EFFICACE

Bâtie à Artigues-près-Bordeaux (33), la maison est de plain-pied et affiche des lignes générales simples, voire épurées. Ses dimensions extérieures et la disposition de ses pièces sont conçues pour faciliter une implantation optimale sur des petits terrains. Mais derrière cette apparente simplicité

Une gamme accessible

La gamme Access se décline en plusieurs modèles de 90 à 92 m² habitables au prix de référence de 96 900 € (pour 90 m²). Access se présente en deux versions, séjour sur l'avant ou traversant.

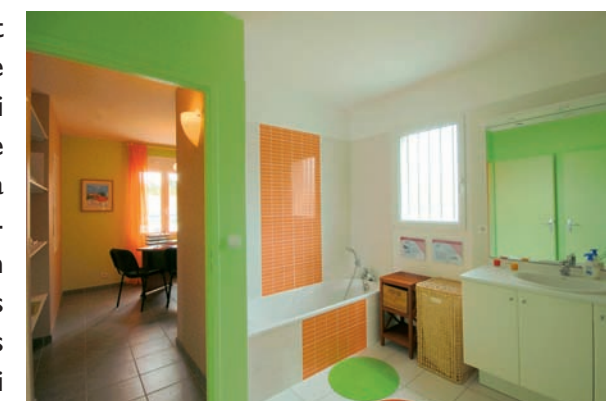


se cache un agencement rationnel et modulable particulièrement étudié qui privilégie avant tout l'espace de vie, les rangements et la luminosité. Les plans intérieurs témoignent du soin apporté à l'optimisation des surfaces. Les dégagements sont peu nombreux, ce qui évite la place perdue. La

partie centrale de la maison est occupée par l'entrée donnant directement sur la cuisine (8,15 m²). Cette dernière est ouverte sur le salon. Avec son coin repas, il fait plus de 49 m². L'autre côté de la maison est réservé aux deux chambres et à la salle de bains. À l'opposé, le garage et le cellier occupent une partie de l'espace. Pour gagner de la place, le constructeur a pensé à installer une trappe d'accès dans les combles en partie aménagés en grenier. Ils permettront d'y entreposer les objets encombrants de toute la famille.

PERFORMANTE

La maison Access s'affirme d'emblée comme une référence en matière d'isolation thermique. Elle repose sur un plancher sur vide sanitaire réalisé en poutrelles précontraintes et hourdis isolants. Les murs d'enveloppe sont constitués de briques associées à un complexe isolant. Les combles quant à eux sont isolés horizontalement par de la laine minérale soufflée. Les ouvertures ont également fait l'objet d'une étude thermique. Ainsi les fenêtres sont équipées de doubles vitrages à faible émissivité tandis que la porte d'entrée



Le constructeur a fait la chasse aux mètres carrés perdus. Ici, il n'y a pas, par exemple, de dégagements inutiles.

est à âme isolante ! Résultat, le bâti possède une excellente résistance thermique. Pour information, cette maison affiche une consommation inférieure de 29 % par rapport aux exigences actuelles, autrement dit elle possède un Cref 29. Access optimise également l'utilisation des énergies renouvelables par la mise en œuvre d'un chauffe-eau électro-solaire dont les capteurs sont parfaitement intégrés dans la toiture. Résultat, c'est 180 kg de CO₂ de moins par an ! En complément, la ventilation est de type hygro-réglable B à faible consommation. Pour garantir ces bons résultats, la maison est labellisée Très Haute Performance énergétique et est certifiée NF Démarche HQE®. ■

Pour plus d'informations

La maison se visite 73, avenue du Périgord, à Artigues-près-Bordeaux, en Gironde.
Tél. : 05 57 34 10 20.
www.demeures-cote-dargent.com