

# AMARYLLIS

ÉTAGE



SNC GEOXIA AQUITAINE - RCS Bordeaux 440 867 380 00014 - Certificat NF N° 92-02-0085-A  
Illustration librement interprétée par l'artiste comportant des options non incluses dans le modèle de base.



[www.demeures-cote-dargent.com](http://www.demeures-cote-dargent.com)

# AMARYLLIS

## ÉTAGE

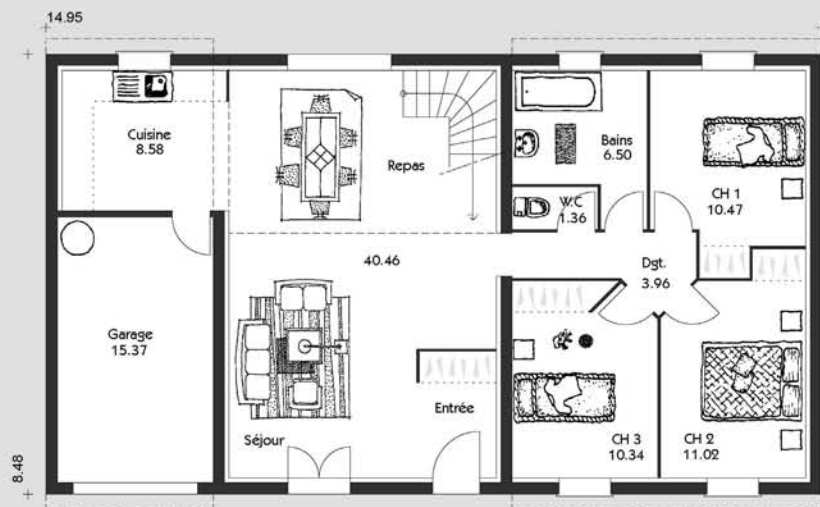
MODÈLE À ÉTAGE AVEC MÉZZANINE ET VIDE SUR SÉJOUR.  
UN COIN NUIT DE 3 OU 4 CH, SÉJOUR TRAVERSANT, CUISINE OUVERTE ET GARAGE INTÉGRÉ.

### ÉTAGE I15-I30



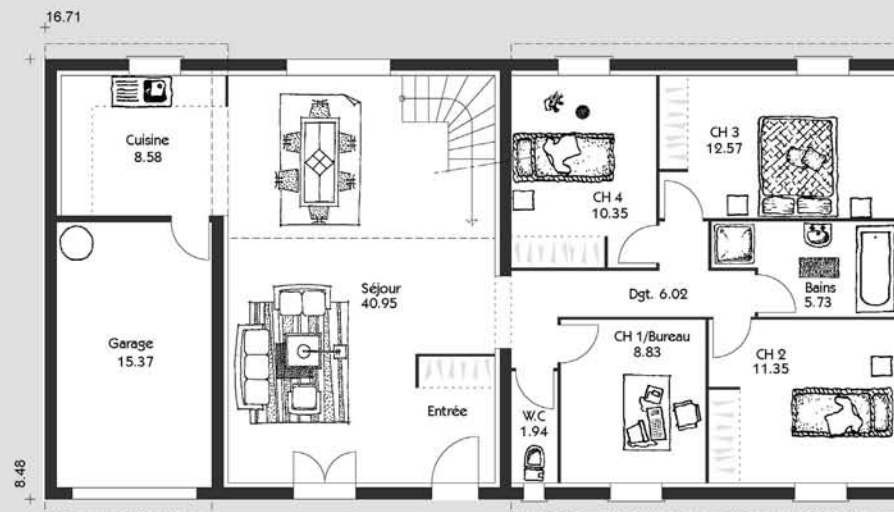
SURFACE HABITABLE = 23.67m<sup>2</sup>

### AMARYLLIS I15



SURFACE R.D.C = 91.51m<sup>2</sup>  
SURFACE ÉTAGE = 23.67m<sup>2</sup>  
TOTAL HABITABLE = 115.18m<sup>2</sup>

### AMARYLLIS I30



SURFACE R.D.C = 106.32m<sup>2</sup>  
SURFACE ÉTAGE = 23.67m<sup>2</sup>  
TOTAL HABITABLE = 129.99m<sup>2</sup>

vosre agence:



MAISON INDIVIDUELLE

SNC GEOXIA AQUITAINE - RCS Bordeaux 440 867 380 00014 - Certificat NF N° 33-02-0054-R1  
Illustration librement interprétée par l'artiste comportant des options non incluses dans le modèle de base-02/2008

