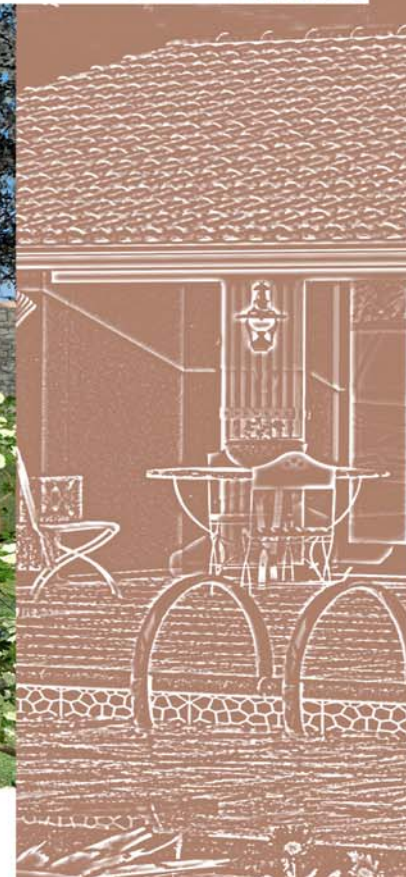


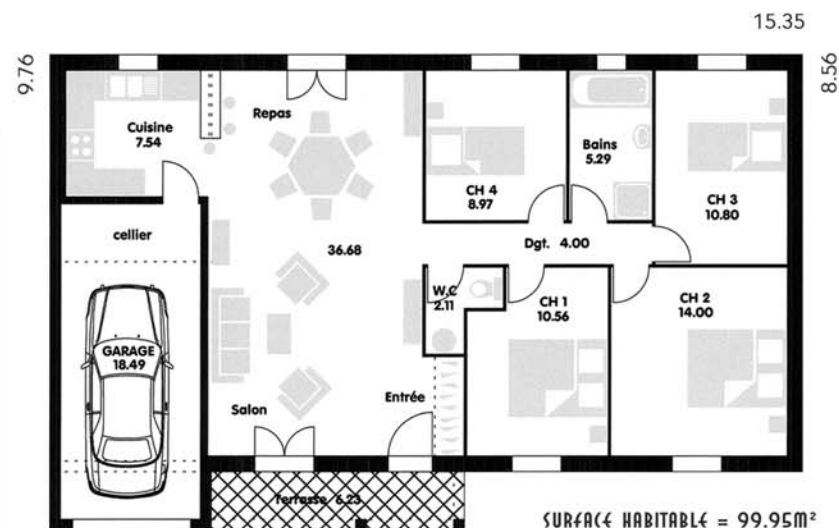
# VIGNEMER



# VIGNÈMÈR

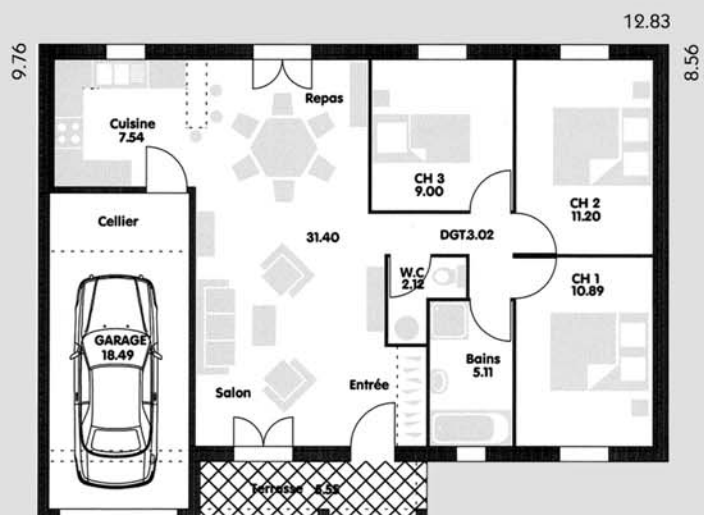
CE MODÈLE RÉGIONALISÉ OFFRE UNE TERRASSE COUVERTE, UN SÉJOUR TRAVERSANT ET UNE SURFACE DE DÉGAGEMENT RÉDUITE.

## VIGNÈMÈR 100



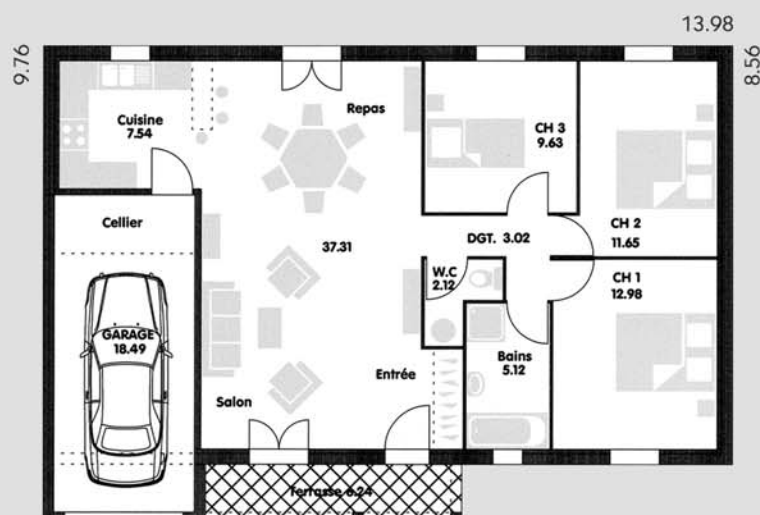
SURFACE HABITABLE = 99.95m<sup>2</sup>  
SURFACES ANNEXES = 24.72m<sup>2</sup>  
SURFACE UTILE = 124.67m<sup>2</sup>

## VIGNÈMÈR 80

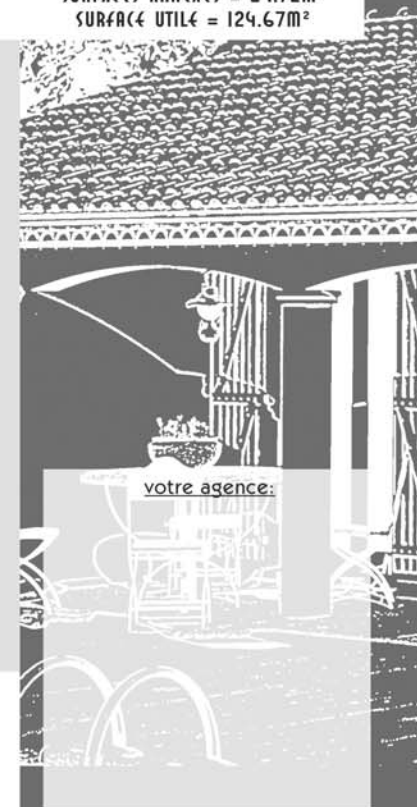


SURFACE HABITABLE = 80.28m<sup>2</sup>  
SURFACES ANNEXES = 24.04m<sup>2</sup>  
SURFACE UTILE = 104.32m<sup>2</sup>

## VIGNÈMÈR 90



SURFACE HABITABLE = 89.37m<sup>2</sup>  
SURFACES ANNEXES = 24.73m<sup>2</sup>  
SURFACE UTILE = 114.10m<sup>2</sup>



vosre agence: